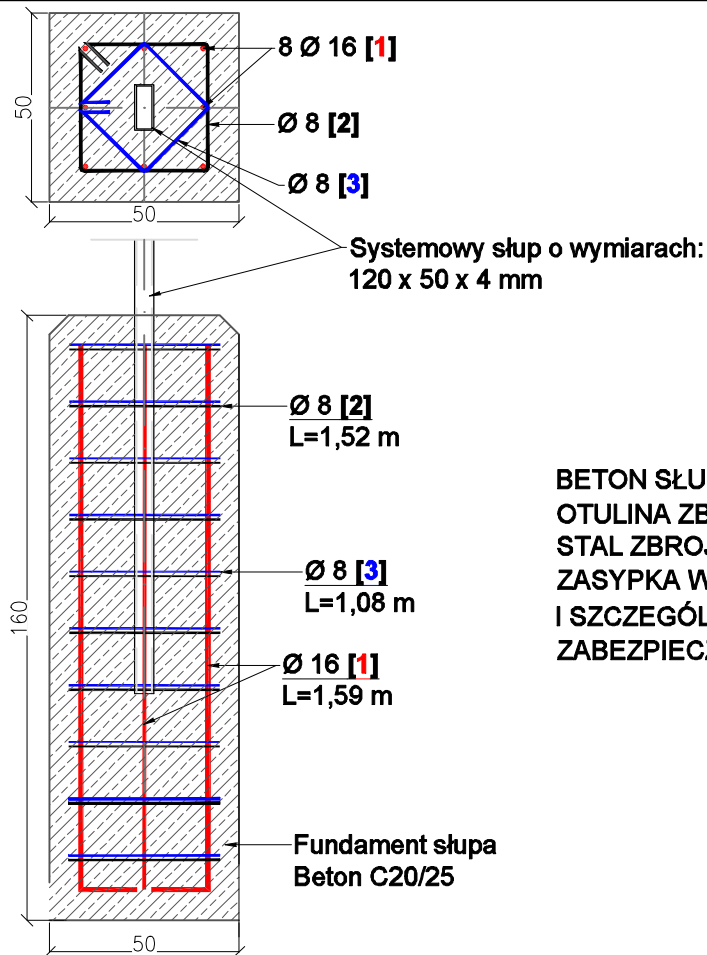


FUNDAMENTOWANIE WRAZ ZE ZBROJENIEM SŁUPÓW OGRODZENIOWYCH. Skala 1:20 [cm]



BETON SŁUPKÓW FUNDAMENTOWYCH KLASY C20/25

OTULINA ZBROJENIA 7cm.

STAL ZBROJENIOWA \varnothing - St3S

ZASYPKA WOKÓŁ FUNDAMENTU MUSI BYĆ WYKONANA Z GRUNTÓW PIASZCZYSTYCH I SZCZEGÓLNIIE DOKŁADNIE ZAGĘSZCZONA (WARSTAWAMI)

ZABEZPIECZENIE ANTYKOROZYJNE FUNDAMENTU MALOWANIE 2xEMULSJĄ BITUMICZNĄ

ZESTAWIENIE STALI ZBROJENIOWEJ						
DLA 1 FUNDAMENTU SŁUPOWEGO (0,5X0,5X1,6M)						
RODZAJ I LICZBA PRĘTÓW ZBROJENIA						
Nr pręta	Rodzaj i średnica pręta [mm]	Długość [m]	Liczba prętów		Długość ogólna	
			w 1 elem. szt.	ogółem	AI	AI
1	16	1,59	8	8		12,72
2	8	1,52	10	10	15,2	
3	8	1,08	10	10	10,8	
		RAZEM		m	26	12,72
		RAZEM		kg/mb	0,395	1,580
		RAZEM		kg	10,27	20,1

Tytuł opracowania:	
PROJEKT BUDOWLANY PRZEBUDOWY BOISKA TRENINGOWEGO TRAWIASTEGO NA PEŁNOWYMIAROWE BOISKO DO PIŁKI NOŻNEJ ZE SZTUCZNĄ NAWIERZCHNIĄ W AUGUSTOWIE	
Inwestor:	Obiekt:
CENTRUM SPORTU I REKREACJI W AUGUSTOWIE ul. Sucharskiego 15 16-300 Augustów	DZIAŁKA NR. EW. 1130/3 OBR. 4 PRZY UL. TYTONIOWEJ 1 W AUGUSTOWIE
Projektant:	Tytuł rysunku:
 UL. BRAZYLJSKA 10A, LOK. 37 03-946 WARSZAWA	PIŁKOCHWYTY- FUNDAMENTY
	Numer rysunku: 16
Zespół projektowy:	Skala: 1:25
mgr inż. arch. kraj. Urszula Ćwiek mgr inż. arch. kraj. Dominika Kokot sprawdz. mgr inż. arch. Jerzy Paweł Górski (upr. nr. St-176/79)	