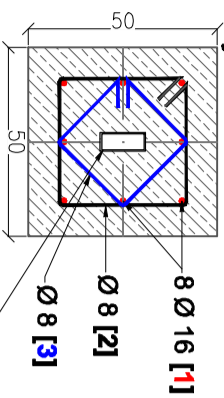


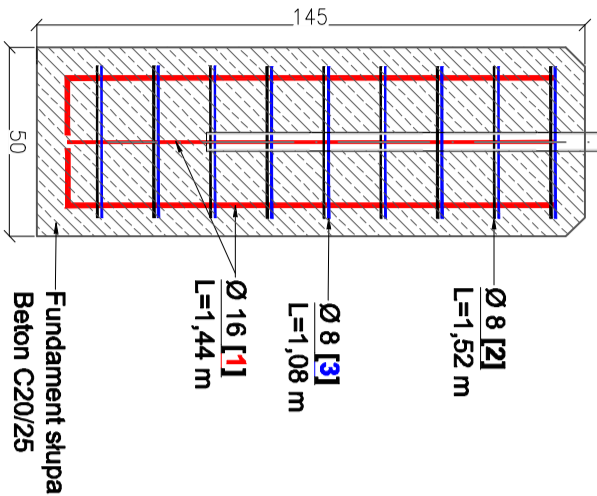
FUNDAMENTOWANIE WRAZ ZE ZBROJENIEM SŁUPÓW OGRODZENIOWYCH. Skala 1:20 [cm]

FUNDAMENT SŁUPA BRAMY I FURTEK O WYMIARACH 50 X 50 X 145 CM

Przekrój poprzeczny



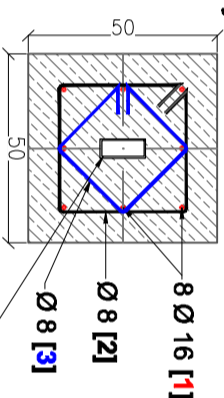
Przekrój podłużny



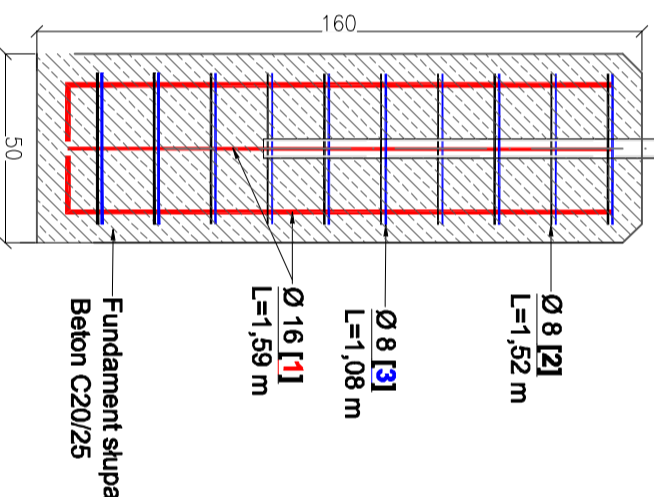
Systemowy słup o wymiarach:
120 x 50 x 4 mm

FUNDAMENT SŁUPA PANELI OGRODZENIOWYCH O WYMIARACH 50 X 50 X 160 CM

Przekrój poprzeczny



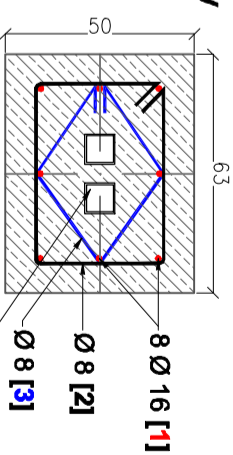
Przekrój podłużny



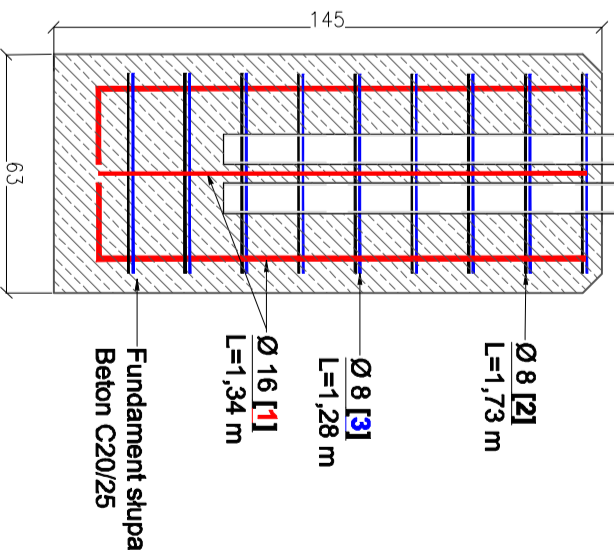
Systemowy słup o wymiarach:
120 x 50 x 4 mm

FUNDAMENT DWÓCH SŁUPÓW BRAMY I FURTKI O WYMIARACH 50 X 63 X 145 CM

Przekrój poprzeczny



Przekrój podłużny



Systemowy słup o wymiarach:
80 x 80 x 4 mm

ZESTAWIENIE STALI ZBROJENIOWEJ DLA 1 FUNDAMENTU SŁUPOWEGO (0,5X0,5X1,45M)

Nr pręta	Rodzaj i średnica pręta [mm]	Długość [m]	Liczba prętów		Długość ogólna	
			w 1 elem. ogólnym		AI	
			szk.	ogólna		
1	16	1,44	8	8	9	18
2	8	1,52	9	9	13,68	11,52
3	8	1,08	9	9	9,72	
RAZEM				m	23,4	11,52
RAZEM				kg/mb	0,395	1,580
RAZEM				kg	9,2	18,2

ZESTAWIENIE STALI ZBROJENIOWEJ DLA 1 FUNDAMENTU SŁUPOWEGO (0,5X0,5X1,6M)

Nr pręta	Rodzaj i średnica pręta [mm]	Długość [m]	Liczba prętów		Długość ogólna	
			w 1 elem. ogólnym		AI	
			szk.	ogólna		
1	16	1,59	8	8	10	20
2	8	1,52	10	10	15,2	12,72
3	8	1,08	10	10	10,8	
RAZEM				m	26	12,72
RAZEM				kg/mb	0,395	1,580
RAZEM				kg	10,27	20,1

ZESTAWIENIE STALI ZBROJENIOWEJ DLA 1 FUNDAMENTU SŁUPOWEGO (0,5X0,5X1,45M)

Nr pręta	Rodzaj i średnica pręta [mm]	Długość [m]	Liczba prętów		Długość ogólna	
			w 1 elem. ogólnym		AI	
			szk.	ogólna		
1	16	1,49	8	8	9	18
2	8	1,73	9	9	15,57	11,92
3	8	1,28	9	9	11,52	
RAZEM				m	27,09	11,92
RAZEM				kg/mb	0,395	1,580
RAZEM				kg	10,7	18,8

Tytuł opracowania:

PROJEKT BUDOWLANY PRZEBUDOWY BOISKA TRENINGOWEGO TRAWIASTEGO NA PEŁNOWYMIAROWE BOISKO DO PIKI NOŻNEJ ZE SZTUCZNA NAWIERZCHNIĄ W AUGUSTOWIE

Investor:

CENTRUM SPORTU I REKREACJI W AUGUSTOWIE
ul. Suchbatskiego 15
16-300 Augustów

Objekt:

DZIAŁKA NR. EW. 1130/3 OBR. 4 PRZY UL. TYTONIOWEJ 1 W AUGUSTOWIE

Projektant:

Lanor
P R O J E K T S
U L . B R A Z Y L I J S K A 1 0 A , L O K . 3 7
0 3 - 9 4 6 W A R S Z A W A

Tytuł rysunku:

OGRODZENIE TERENU - 4
FUNDAMENTY

Zespół projektowy:
mgr inż. arch. kraj. Urszula Cwiek
mgr inż. arch. Jerzy Paweł Górski (upr. nr. St-176/79)

Numer rysunku: 14
Data: grudzień 2016

BETON SŁUPKÓW FUNDAMENTOWYCH KLASY C20/25
OTULINA ZBROJENIA 7cm.
STAL ZBROJENIOWA Ø - S13S
ZASYPKA WOKÓŁ FUNDAMENTU MUSI BYĆ WYKONANA Z GRUNTÓW PIASZCZYSTYCH
I SZCZEGÓLNIIE DOKADNIE ZAGĘSZCZONA (WARSTAWAMI)
ZABEZPIECZENIE ANTYKOROZYJNE FUNDAMENTU MALOWANIE 2KEMULSJĄ BITUMICZNĄ